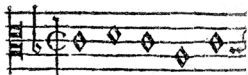


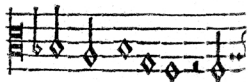


P S E A V M E I. C L. M A.

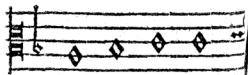
*¶ Ce Pseaume chante, que ceux sont bien-heureux, qui rejettans les mœurs & le conseil des mauvais, s'addonnent à cognoistre & mettre à effect la Loy de Dieu : & mal-heureux ceux qui font au contraire.*



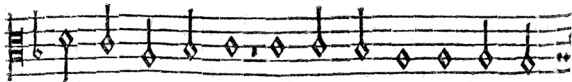
Vi au conseil des



malins n'a esté, Qui



n'est au trac des



pecheurs arresté, Qui des moqueurs au banc pla



ce n'a prise, Mais nuit & jour la Loy cõttemplè &